
ANNEXE 1. PLANS DU SITE D'ELEVAGE

1.1. SAINT MAURICE ETUSSON DANS SON CONTEXTE GEOGRAPHIQUE ET ADMINISTRATIF

1.2. PLAN DE SITUATION DU SITE D'ELEVAGE LA REVERDIERE

1.3. PLAN D'ENSEMBLE AVANT PROJET – ECHELLE : 1/1000

1.4. PLAN D'ENSEMBLE APRES PROJET – ECHELLE : 1/1200

1.5. PLANS DE CADASTRE ISSUS DU PERMIS DE CONSTRUIRE – ECHELLE : 1/2000

1.6. PLANS DE MASSE ISSUS DU PERMIS DE CONSTRUIRE – ECHELLE : 1/500

1.7. DISTANCE PAR RAPPORT AUX HAMEAUX VOISINS – ECHELLE : 1/4500

1.8. PERIMETRE DE L'ENQUETE PUBLIQUE – ECHELLE : 1/25000

1.9. CARTE DES DANGERS – ECHELLE : 1/1000

1.10. PLAN DE GESTION DES RESEAUX ELECTRIQUE, EAU ET GAZ – ECHELLE : 1/1000

1.11. PLAN DE GESTION DES EAUX PLUVIALES, DES EAUX DE LAVAGE ET DES EFFLUENTS – ECHELLE : 1/1000

Saint Maurice Etusson dans son contexte géographique et administratif :

Administration	
Pays	 France
Région	Nouvelle-Aquitaine
Département	Deux-Sèvres
Arrondissement	Bressuire
Canton	Mauléon
Intercommunalité	CA du Bocage Bressuirais
Maire	Jean-Pierre Brunet
Mandat	2016-2020
Code postal	79150
Code commune	79280

Démographie	
Population municipale	876 hab. (2016)
Densité	15 hab./km ²

Géographie	
Coordonnées	 47° 02' 04" nord, 0° 30' 28" ouest
Altitude	Min. 84 m Max. 174 m
Superficie	56,81 km ²

Localisation	
--------------	--

Carte des cantons :

St Maurice Etusson

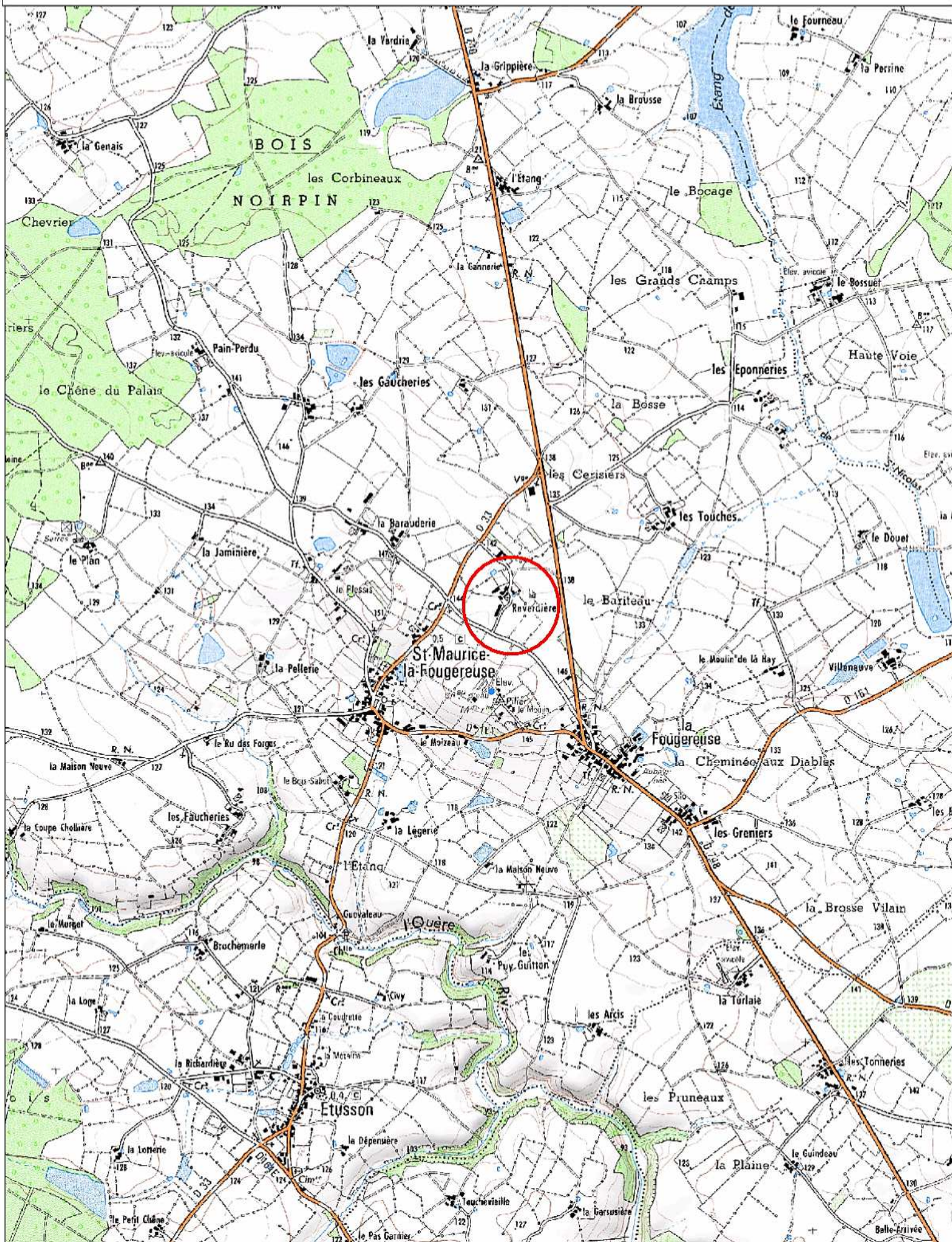


PLAN DE SITUATION DU SITE D'ELEVAGE "LA REVERDIERE"



GAEC LA PLUME
1 La Blinière
79150 ST MAURICE ETUSSON

Ech : 1/25 000 ème
Janvier 2019



Vue d'ensemble avant-projet site "La Réverdière"

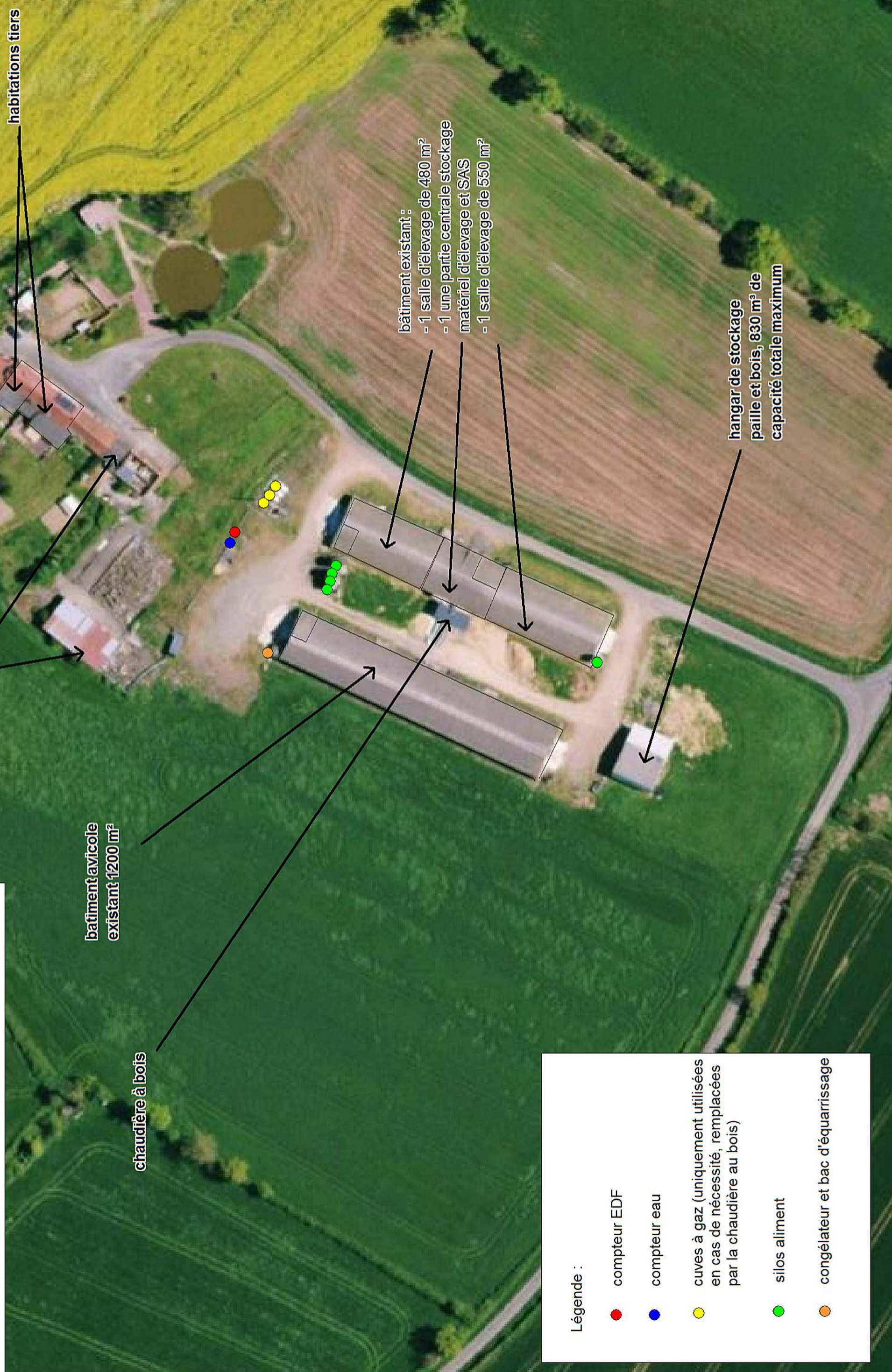


GAEC LA PLUME
1, La Blinière
79150 ST MAURICE ETUSSON



éch : 1/10000

Janvier 2019



habitations tiers

dépendances tiers

bâtiment avicole existant 1200 m²

chaudière à bois

bâtiment existant :
- 1 salle d'élevage de 480 m²
- 1 une partie centrale stockage matériel d'élevage et SAS
- 1 salle d'élevage de 550 m²

hangar de stockage paille et bois, 830 m² de capacité totale maximum

Légende :

- compteur EDF
- compteur eau
- cuves à gaz (uniquement utilisées en cas de nécessité, remplacées par la chaudière au bois)
- silos aliment
- congélateur et bac d'équarrissage

Vue d'ensemble après-projet site "La Réverdière"



GAEC LA PLUME
1, La Bliinière
79150 ST MAURICE ETUSSON



Janvier 2019

éch : 1/1200

Fosse de récupération des eaux d'extinction

bâtiment avicole en projet
1800 m²
(dimensions extérieures : 95.20m x 20m)

site d'élevage du GAEC LA PLUME

bâtiment avicole existant 1200 m²

chaudière à bois

dépendances tiers

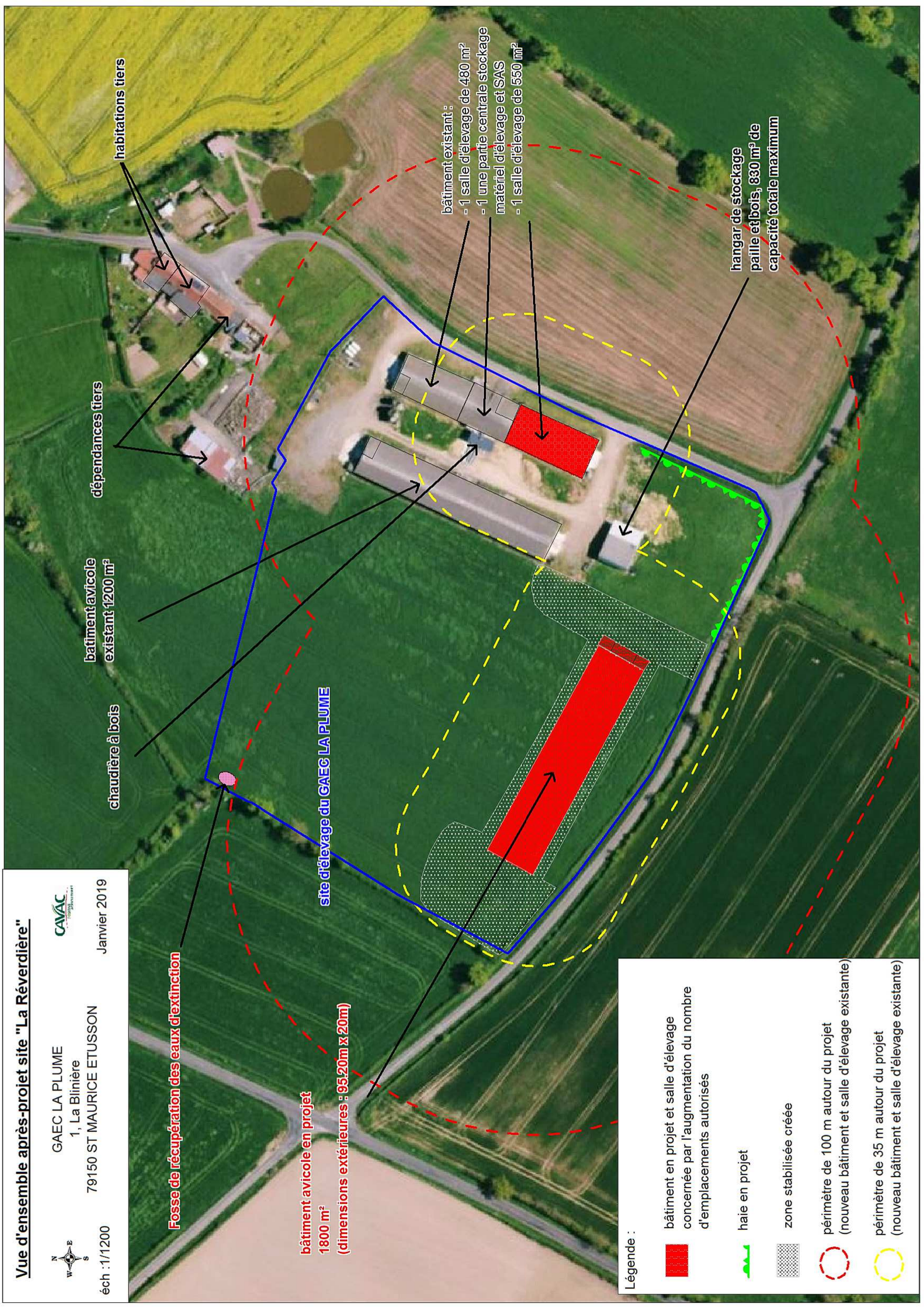
habitations tiers

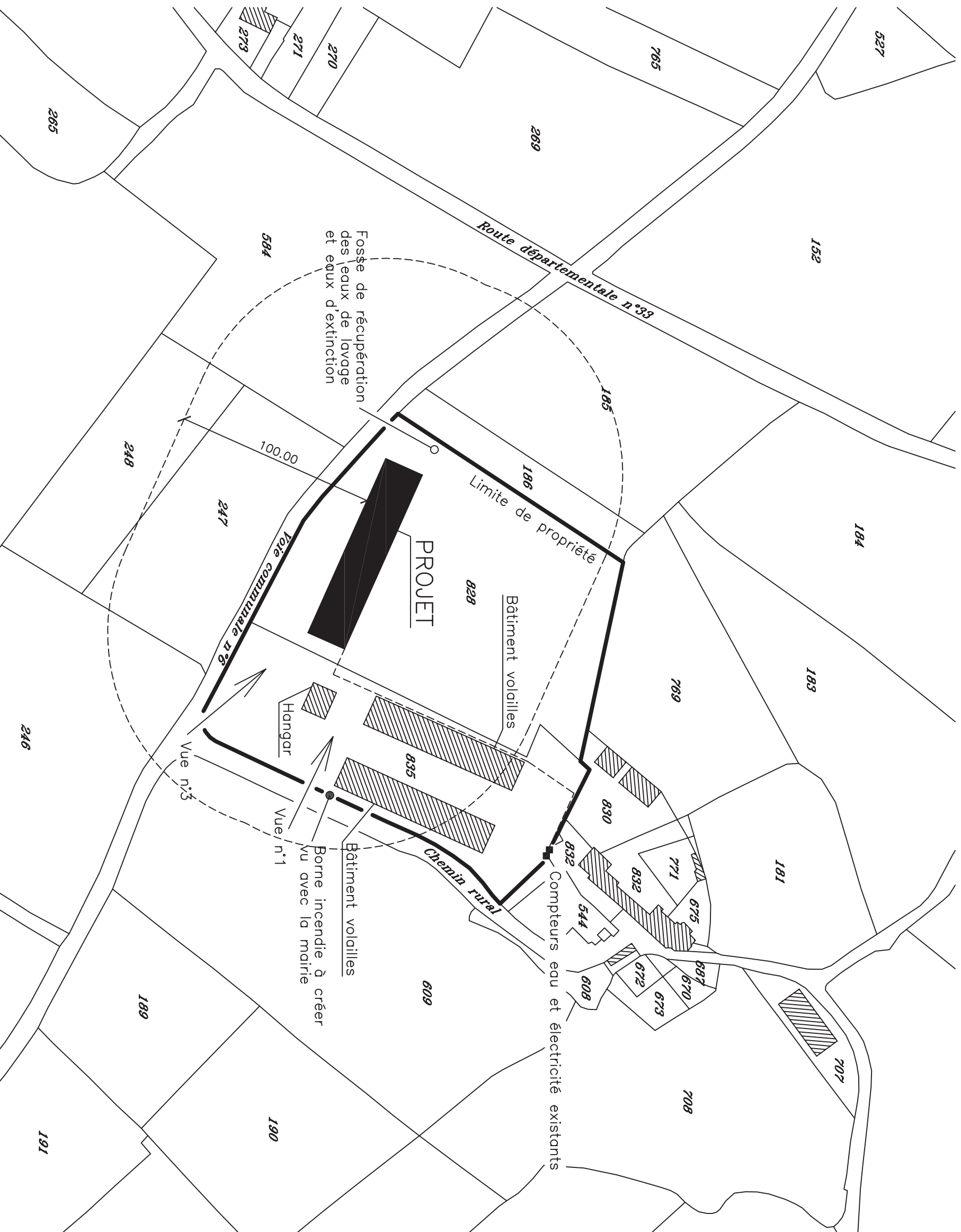
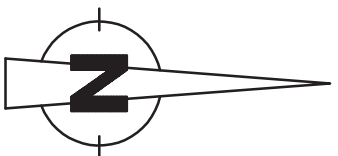
bâtiment existant :
- 1 salle d'élevage de 480 m²
- 1 une partie centrale stockage matériel d'élevage et SAS
- 1 salle d'élevage de 550 m²

hangar de stockage paille et bois, 830 m² de capacité totale maximum

Légende :

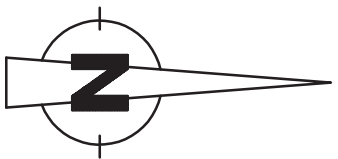
- bâtiment en projet et salle d'élevage concernée par l'augmentation du nombre d'emplacements autorisés
- haie en projet
- zone stabilisée créée
- périmètre de 100 m autour du projet (nouveau bâtiment et salle d'élevage existante)
- périmètre de 35 m autour du projet (nouveau bâtiment et salle d'élevage existante)



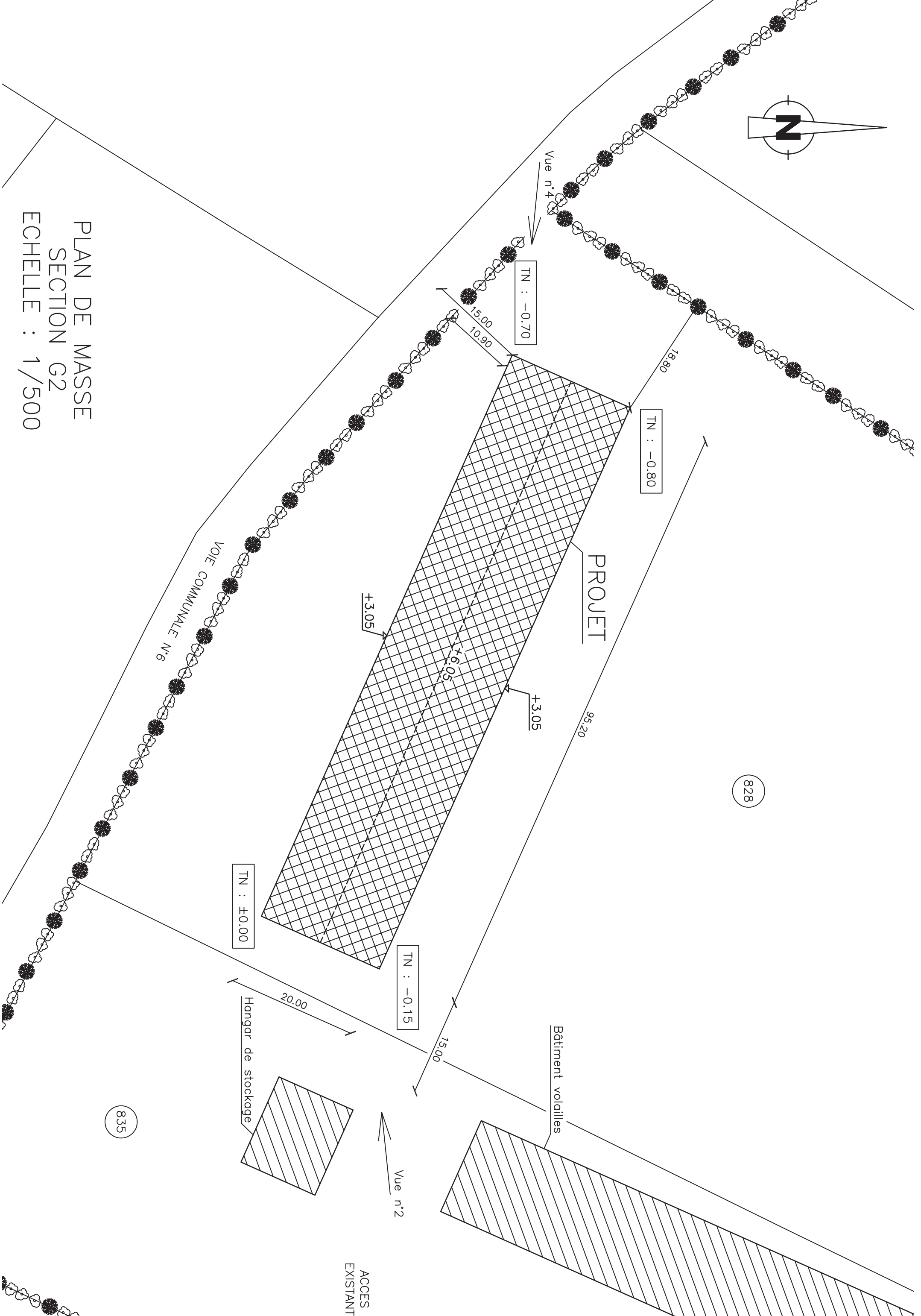


COMMUNE DE ST-MAURICE ETUSSON

PLAN DE CADASTRE
SECTION G2
ECHELLE : 1/2000



PLAN DE MASSE
SECTION G2
ECHELLE : 1/500



Plan des distances des tiers site "La Réverdière"



GAEAC LA PLUME
1, La Blinière
79150 ST MAURICE ETUSSON



éch : 1/4500

Janvier 2019

Légende :



habitations tiers



périmètres par rapport
au bâtiment en projet

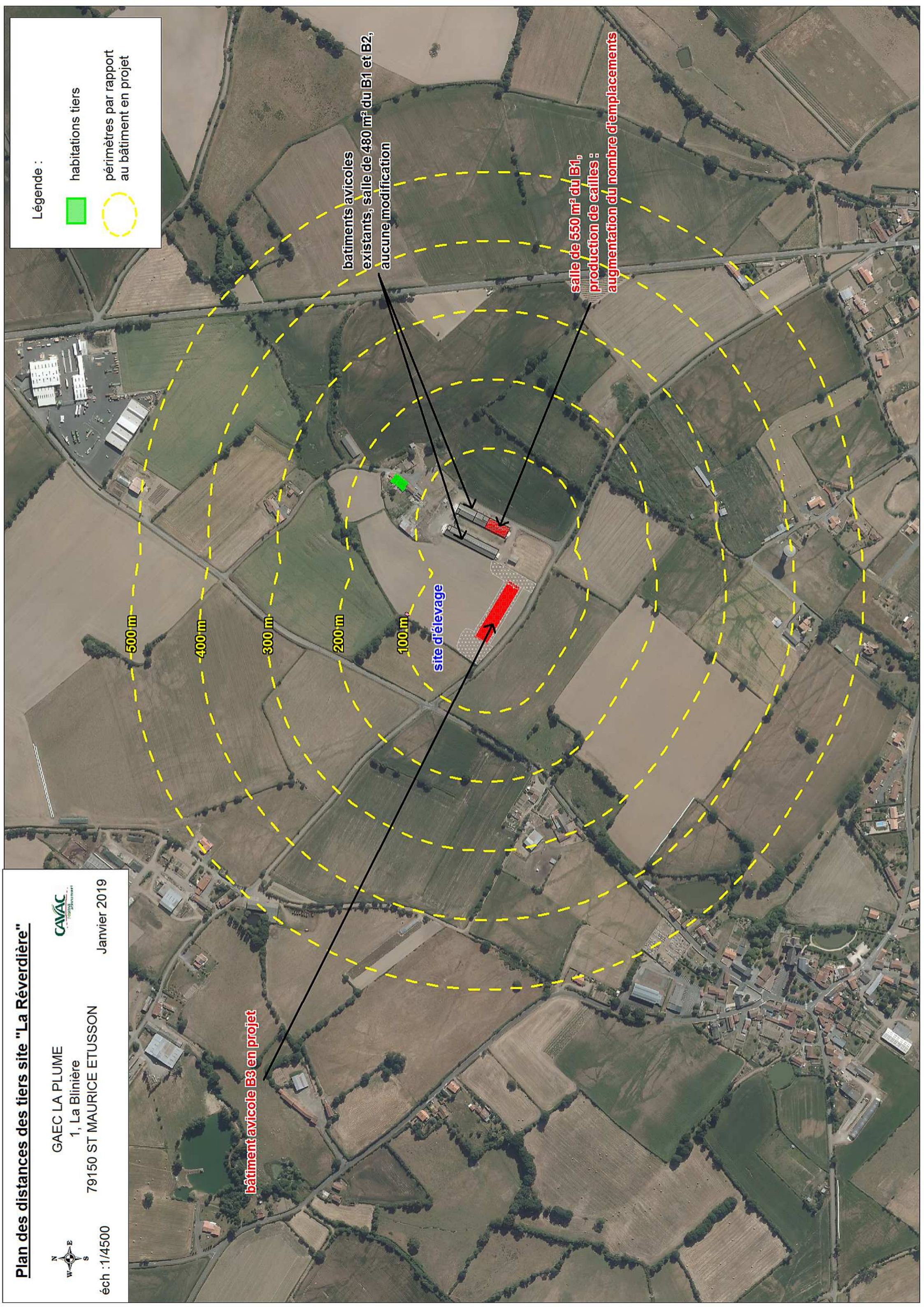
bâtiment avicole B3 en projet

**bâtiments avicoles
existants, salle de 480 m² du B1 et B2,
aucune modification**

site d'élevage

**salle de 550 m² du B1,
production de caillies :
augmentation du nombre d'emplacements**

500 m
400 m
300 m
200 m
100 m



PERIMETRE DE L'ENQUETE PUBLIQUE

GAEC LA PLUME

1, La Bliinière

79150 ST MAURICE ETUSSON

éch : 1/40000 ème

Janvier 2019

Périmètre de 3 km autour du site d'élevage "La Réverdière"



Limite de communes



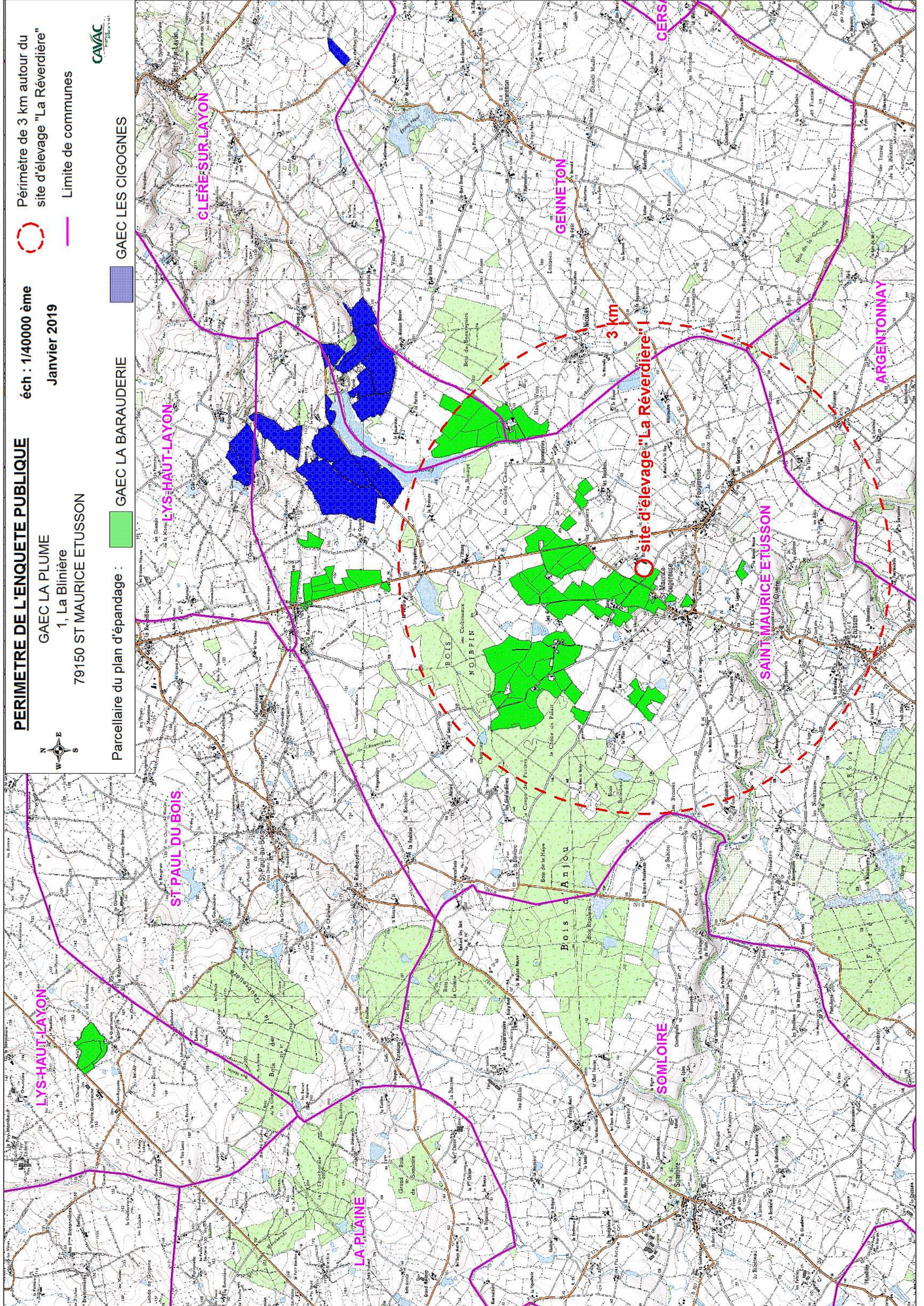
Parcellaire du plan d'épandage :



GAEC LA BARAUDERIE



GAEC LES CIGOGNES



Carte des dangers site "La Réverdière"



GAEC LA PLUME
1, La Blinière
79150 ST MAURICE ETUSSON



Février 2019

éch : 1/1000

Fosse de récupération des eaux de lavage
et eaux d'extinction en cas d'incendie
250 m³

bâtiment avicole en projet
1800 m²
95.2 m X 20 m extérieur

Batiment existant B2 1200 m²

480 m²

550 m²

Batiment existant B1 :
- 1 salle d'élevage de 480 m² avec SAS
- 1 partie centrale stockage matériel d'élevage
- 1 salle d'élevage de 550 m² avec SAS
(côté stockage matériel)

localisation bac d'équarrissage avant passage
de la société d'équarrissage
(bac normalement au nord du bâtiment B2,
déplacé juste avant la venue de l'équarisseur)

hangar de stockage paille et bois,
830 m³ de capacité totale maximum

zone stabilisée créée

habitation tiers

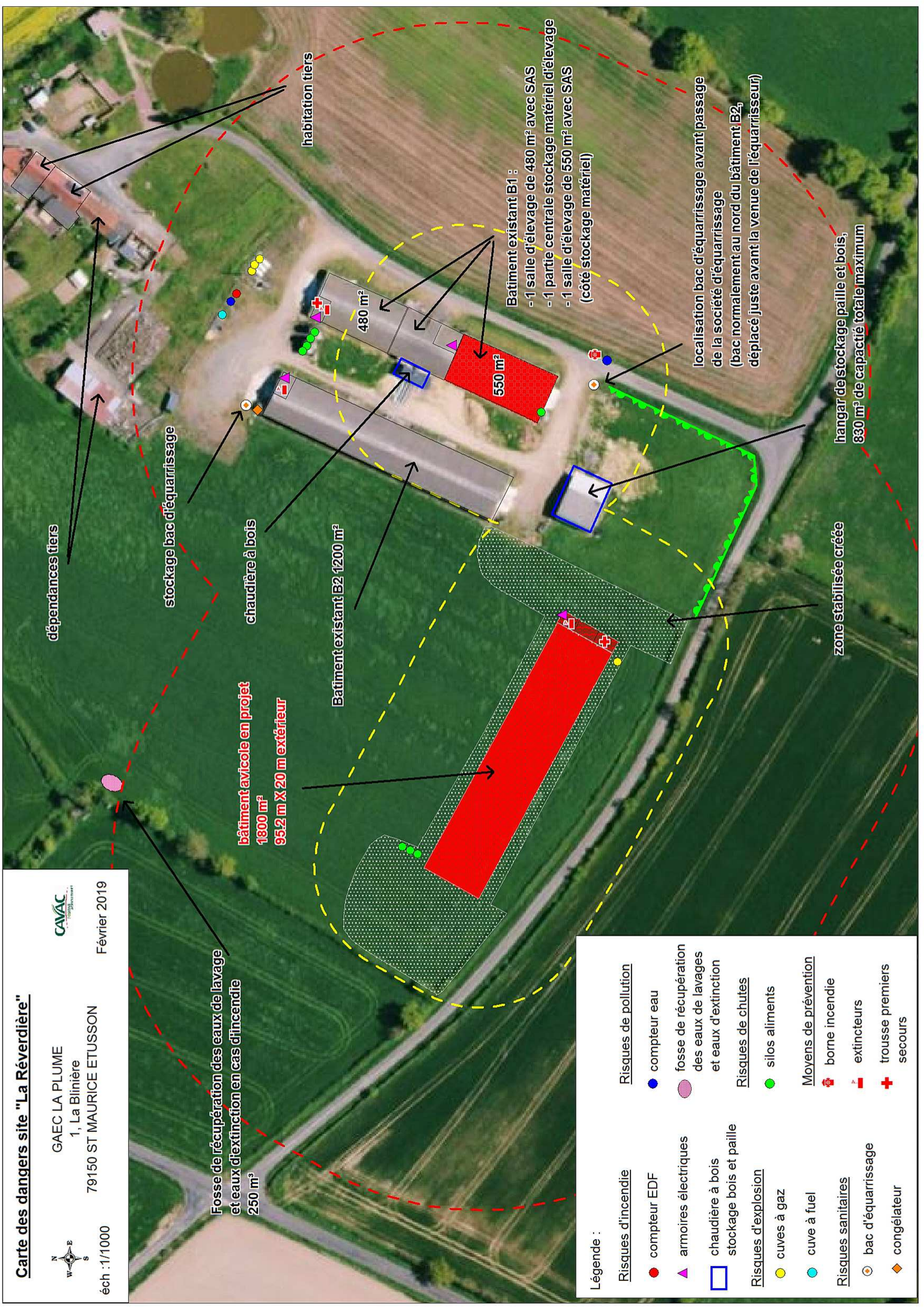
dépendances tiers

stockage bac d'équarrissage

chaudière à bois

Légende :

Risques d'incendie	Risques de pollution
● compteur EDF	● compteur eau
▲ armoires électriques	● fosse de récupération des eaux de lavages et eaux d'extinction
□ chaudière à bois	Risques de chutes
□ stockage bois et paille	● silos aliments
Risques d'explosion	Moyens de prévention
● cuves à gaz	● borne incendie
● cuve à fuel	■ extincteurs
Risques sanitaires	■ trousse premiers secours
○ bac d'équarrissage	
◇ congélateur	



Plan des réseaux après-projet site "La Réverdière"



GAEC LA PLUME
1, La Blinière
79150 ST MAURICE ETUSSON



Février 2019

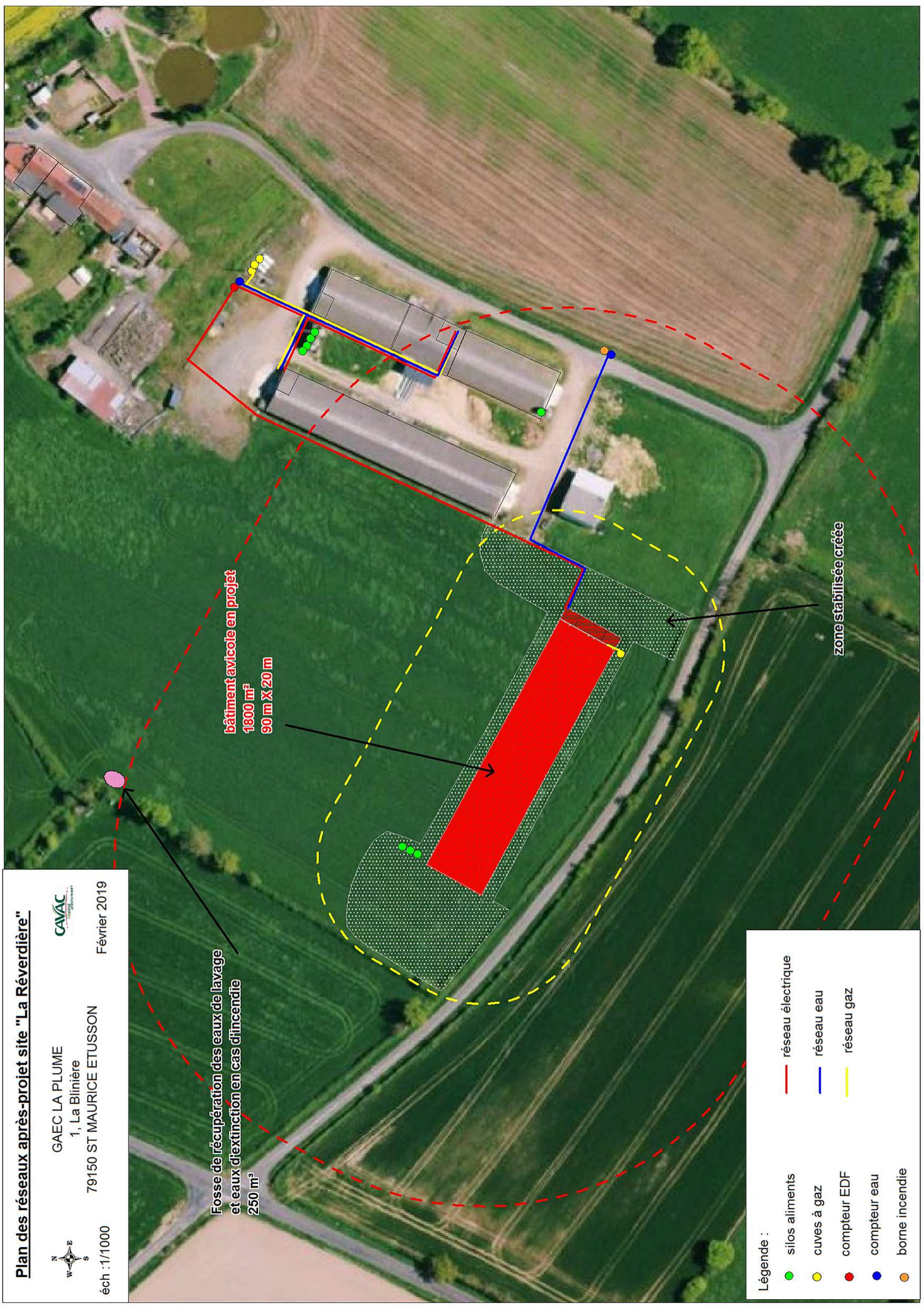
éch : 1/1000

Fosse de récupération des eaux de lavage
et eaux d'extinction en cas d'incendie
250 m³

bâtiment avicole en projet
1800 m²
90 m X 20 m

zone stabilisée créée

- Légende :
- silos aliments
 - cuves à gaz
 - compteur EDF
 - compteur eau
 - borne incendie
 - réseau électrique
 - réseau eau
 - réseau gaz



Plan des réseaux des effluents, eaux de lavage et eaux pluviales site "La Réverdière"



GAEC LA PLUME
1, La Blinière
79150 ST MAURICE ETUSSON



Février 2019

éch : 1/1000




Fosse de récupération des eaux de lavage
et eaux d'extinction en cas d'incendie
250 m³

bâtiment avicole en projet
1800 m²
90 m X 20 m

bâtiments avicoles existants

zone stabilisée créée

Légende :

-  réseau évacuation du fumier
-  réseau eaux pluviales
-  réseau eaux de lavage

